



RFID-решение  
для ювелирной отрасли



**РСТ**  
ИНВЕНТ



Ювелиры постоянно задаются вопросами: как оперативно сделать отгрузку или принять товар? Как быстро провести инвентаризацию торгового зала и витрин? Как распределить изделия по торговым точкам и избежать пересортицы?

До недавнего времени все эти процессы требовали участия большого количества людей, финансовых вложений, занимали много времени и не были эффективными.

# Возможности RFID-системы



- Быстрый поштучный учет изделий
- Автоматизация процессов приемки/отгрузки
- Получение информации об изделиях, не вскрывая групповую упаковку
- Исключение пересортицы
- Быстрая и эффективная инвентаризация
- Получение данных для анализа спроса на конкретные изделия
- Информирование клиентов о действующих акциях
- Антикражная функция

# Преимущества внедрения RFID-системы

- Минимальный набор оборудования
- Простота интеграции с системой учета
- Система проста в использовании
- Процесс формирования заказов занимает несколько минут
- Сопроводительные документы формируются автоматически



# Варианты маркировки

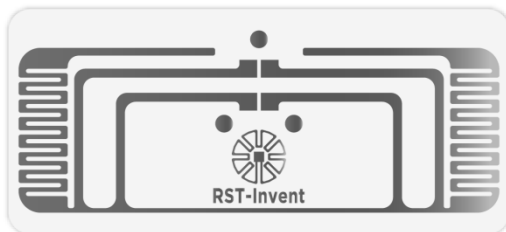
## Ювелирная бирка со встроенной RFID-меткой

- Производится специально для Заказчика и имеет уникальный дизайн
- Поставляется в рулонах
- Используется для маркировки нового товара и перебирковки
- Метка может быть «скрыта» в бирке
- Кодирование встроенной RFID-метки и печать информации на бирках производится с помощью RFID-принтера



## Самоклеящаяся RFID-метка WinnyTag Duo

- Полупрозрачные или бумажные RFID-метки в виде наклейки
- Используется для маркировки складских запасов при применении технологии RFID
- **Размер 26x12 мм**



# Настольные RFID-считыватели



## RST-CUBE

- Автоматическая групповая идентификация небольших изделий
- До 50 единиц продукции одновременно
- Специальная конструкция корпуса ограничивает зону регистрации RFID-меток и исключает чтение меток вне этой зоны



## Bookos slim

- Поштучная идентификация изделий
- До 10 единиц продукции одновременно
- Толщина корпуса всего 14 мм
- Подключается к ПК, совместим с планшетами и смартфонами на базе Android
- Может подключаться к кассам для продажи изделий
- Применим при перебирковке изделий

# Мобильные RFID-считыватели



Предназначены для считывания RFID-меток в условиях без доступа к источникам питания, а также вне помещений.

- Считывание RFID-меток в процессе поиска товара
- Инвентаризация склада, торгового зала или офисных помещений, приемка изделий в магазинах
- Автоматически передает данные обо всех операциях в RFID-систему по беспроводным каналам связи Wi-Fi или GSM
- Позволяет считывать RFID-метки автономно на расстоянии до 7 м

# Дополнительное RFID-оборудование



## RFID-BOX

- Предназначен для демонстрации ювелирных изделий
- Отображает информацию об изделии в режиме онлайн
- Информировывает клиентов о различных акциях, действующих на ювелирное изделие
- Собирает статистические данные для анализа спроса на конкретные изделия



## RFID-принтер

Предназначен для массовой записи информации в память RFID-метки и печати соответствующей информации на ювелирной бирке



# Программная архитектура решения

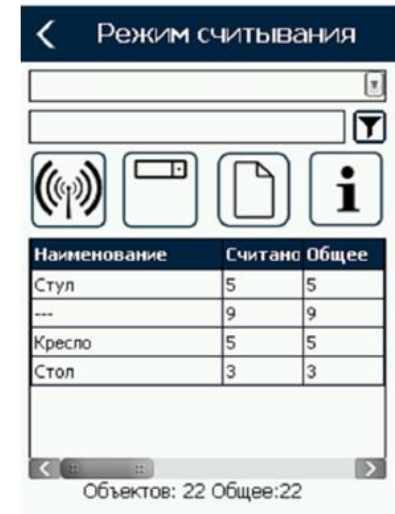
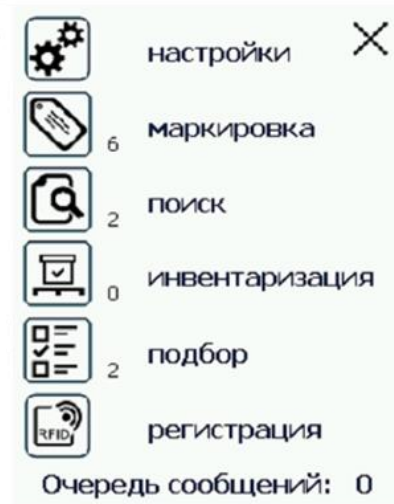


# Программное обеспечение RST-Inventory

RST-Inventory – программное обеспечение предназначено для первичной маркировки, перемаркировки товаров, поиска, инвентаризации и подбора объектов, маркированных RFID-метками или ювелирными RFID-бирками.

ПО осуществляет запись идентификаторов в память RFID-меток и отправку данных о выполненных действиях внешней информационной системе.

RST-Inventory интегрируется с существующей системой учета заказчика.

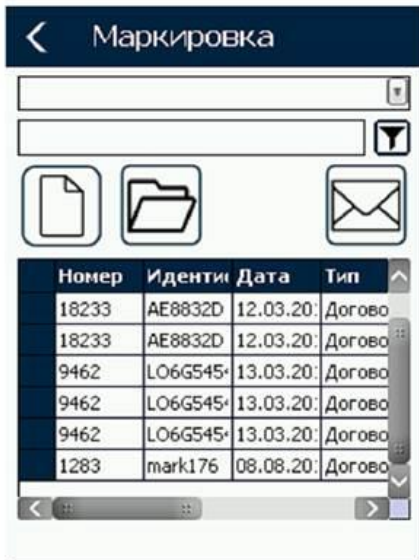


# Первичная маркировка / перемаркировка

В режиме «Маркировка» выполняется наклеивание RFID-меток на объекты учета и сопоставление их кода-идентификатора с наименованием в инвентарной ведомости.

В результате маркировки считанной RFID-метке будет присвоена номенклатурная позиция объекта из ИС. После отправки отчёта эти сведения появятся в ИС.

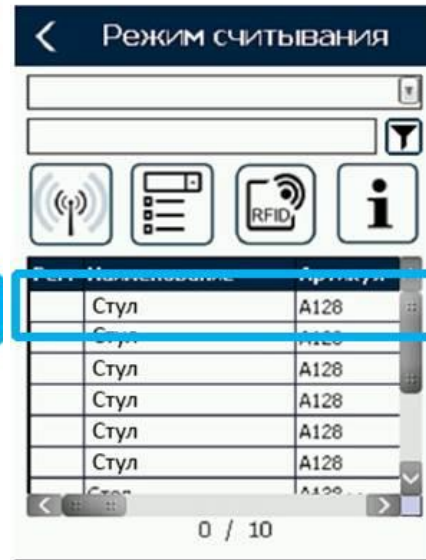
## Этапы:



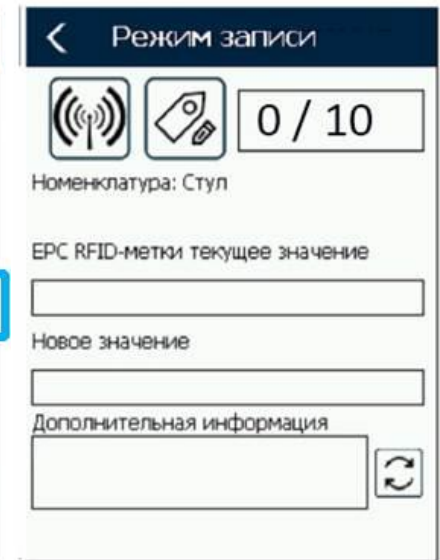
Создание заданий



Выбор задания на маркировку



Выбор маркируемого изделия из списка

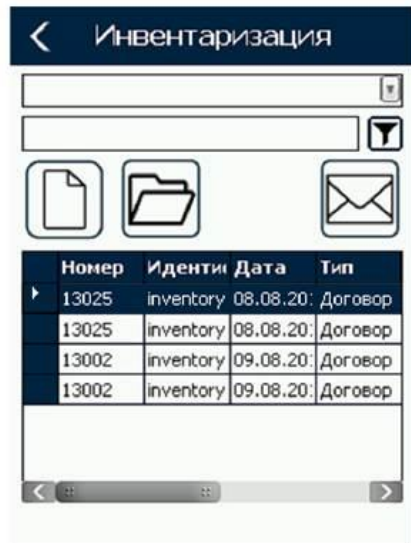


Режим записи

# Инвентаризация

Режим «Инвентаризация» является основным компонентом для проведения инвентаризации, поиска и списания основных средств предприятия. В результате выполненных действий формируется отчет о соответствии информации из ИС фактическому наличию объектов в конкретной локации. Также, при обнаружении считывателем объектов, нерелевантных данной локации, система автоматически сообщит об этом пользователю и отправит уведомление в ИС.

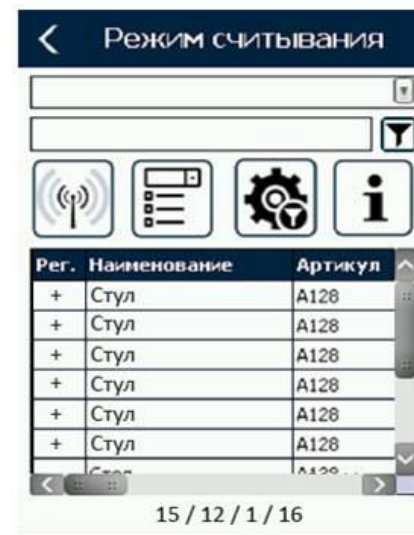
## Этапы:



**Выбор задания на инвентаризацию**



**Режим считывания объектов**

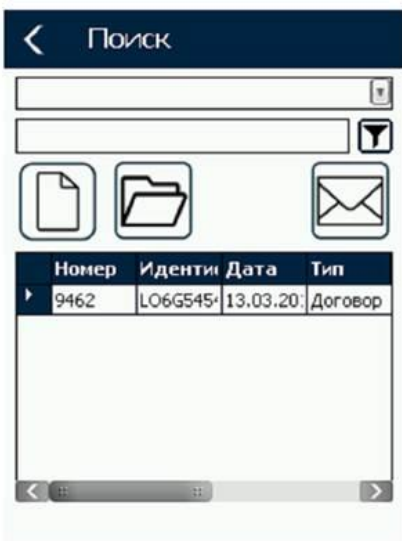


**Фильтрация по номенклатурной позиции**

# Поиск

Осуществляет точный поиск объектов учета, занесенных в инвентарную ведомость. В результате выполненных действий формируется отчет о наличии конкретного объекта. Также, при обнаружении считывателем объектов, нерелевантных данной локации, система автоматически отправит уведомление в ИС.

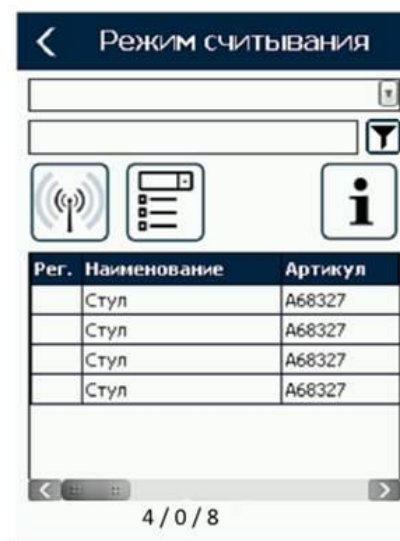
## Этапы:



**Выбор задания на поиск**



**Режим считывания объектов**



**Фильтрация по номенклатурной позиции и отображение развернутого списка**

# О компании

РСТ-Инвент – российский производитель RFID-меток и оборудования, разработчик и интегратор комплексных RFID-систем.



**Опыт работы с 2005 года**



**Собственный завод по производству RFID-меток и оборудования в Ленинградской области**



**География деятельности: РФ, США, Азия, Европа**



**Полный цикл компетенций в RFID: от разработки элементной базы до внедрения и обслуживания готовых решений**

# Контакты



## Санкт-Петербург

пр. Непокоренных 49, офис 701  
+7 (812) 318-17-17



## Москва

ул. Наметкина 10А, корп. 1, офис 112  
+7 (495) 640-78-48

 [info@rst-invent.ru](mailto:info@rst-invent.ru)

 [www.rst-invent.ru](http://www.rst-invent.ru)